

I BENEFICI SOSTENIBILI DEL VETRO



Il vetro è fatto di ingredienti **semplici e naturali**



Imballaggio in vetro significa **nessuna interazione** prodotto/imballaggio che influisca sul gusto o sull'olfatto



Il vetro è riciclabile **al 100% e all'infinito**



Il vetro offre opzioni per il **riutilizzo** o la restituzione e riempimento



Il vetro è una soluzione per **l'ambiente**



IL VETRO E LA PERFETTA RICACIBILITÀ



80-85% vetro riciclato



40-50% vetro riciclato



20-25% vetro riciclato

Il riciclo del vetro consente di RIDURRE:

DISCARICHE

MATERIE PRIME VERGINI

CONSUMI ENERGETICI

EMISSIONI

OBIETTIVO :

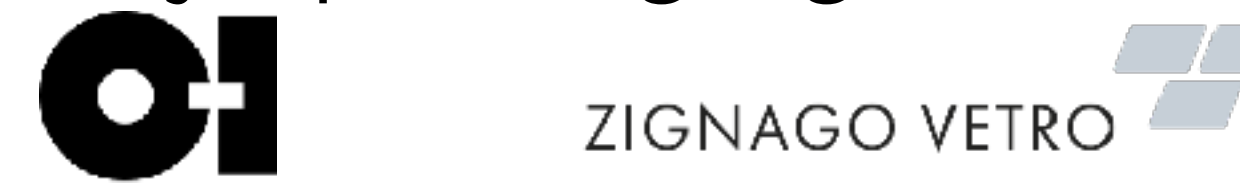
INCREMENTARE (ottimizzare) le % attuali di reimpiego grazie a:

- **MIGLIORE QUALITÀ DEL ROTTAME PRODOTTO**
- **SELEZIONE PER COLORE**

LA SOCIETÀ



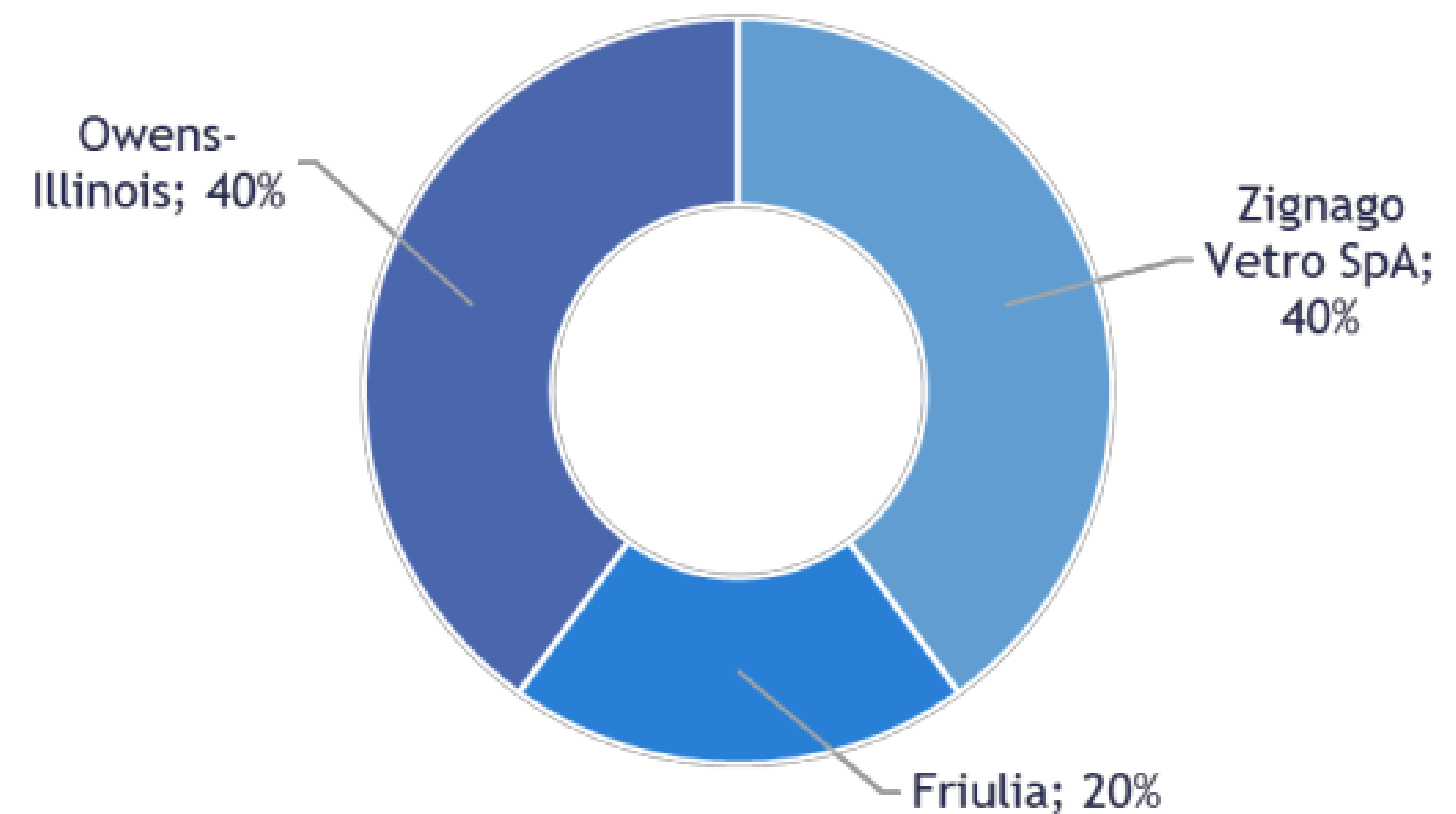
- **JULIA VITRUM** è una società per azioni nata nel 2019 per iniziativa di due società vetrarie, entrambi produttrici di contenitori in vetro: O-I Italy S.p.A. e Zignago Vetro S.p.A.



- Nel 2020 è entrata nel capitale anche Friulia S.p.A.



- L'attuale composizione del capitale sociale è la seguente:



LA RACCOLTA PER COLORE E IL “COLOR SORTING”

LA RACCOLTA PER COLORE

Criticità/complessità:

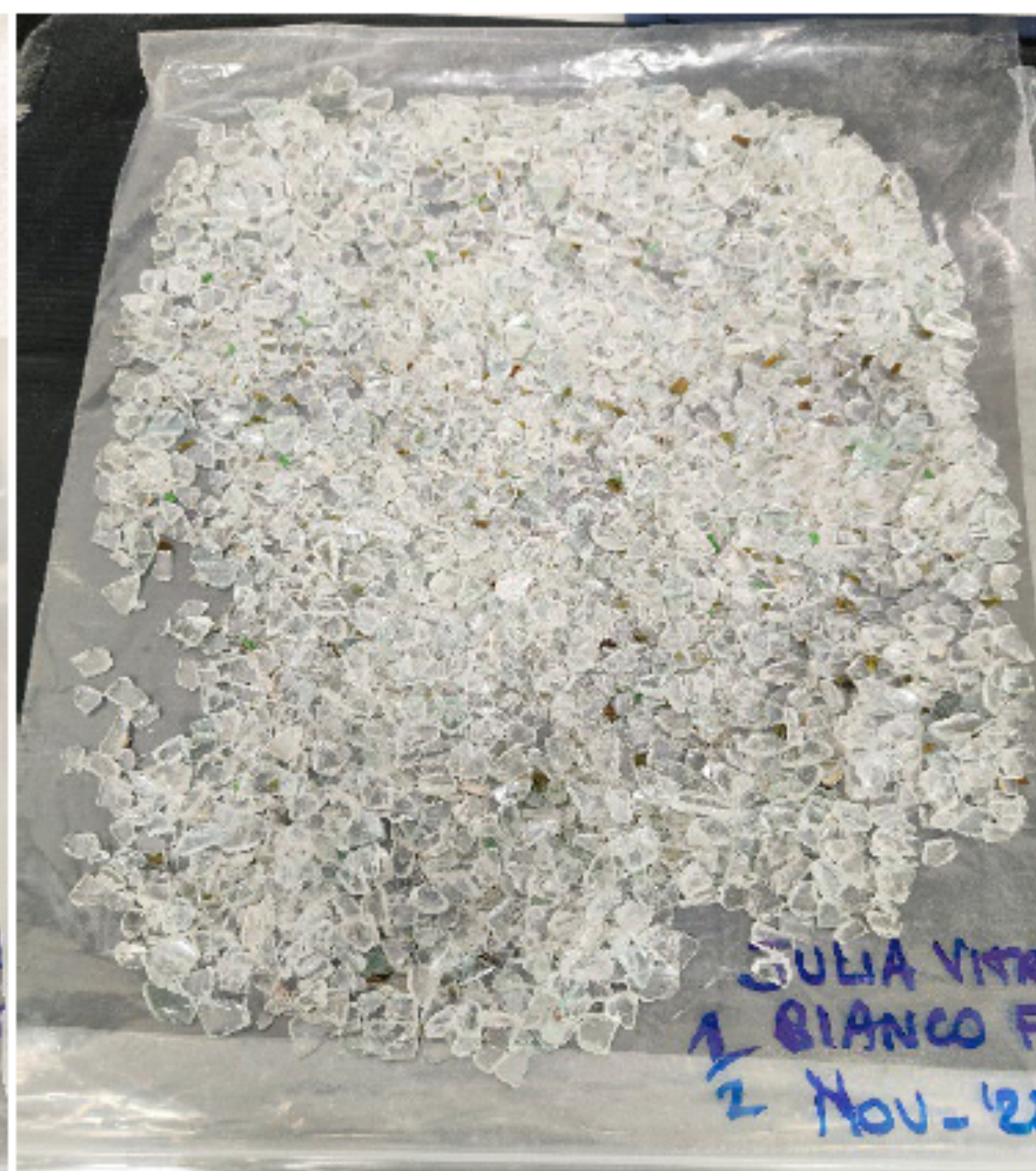
- 1. Aumento numero contenitori per raccolta differenziata per colore**
- 2. Utilizzo di automezzi dedicati per ciascun colore, con incremento dei costi operativi e di investimento**
- 3. Impatto ambientale duplicato**
- 4. Rischio di non corretta separazione da parte del cittadino (con successivo lavoro di separazione in impianto)**



ESEMPI DI PRODOTTO FINITO



HALF FLINT COARSE CULLET

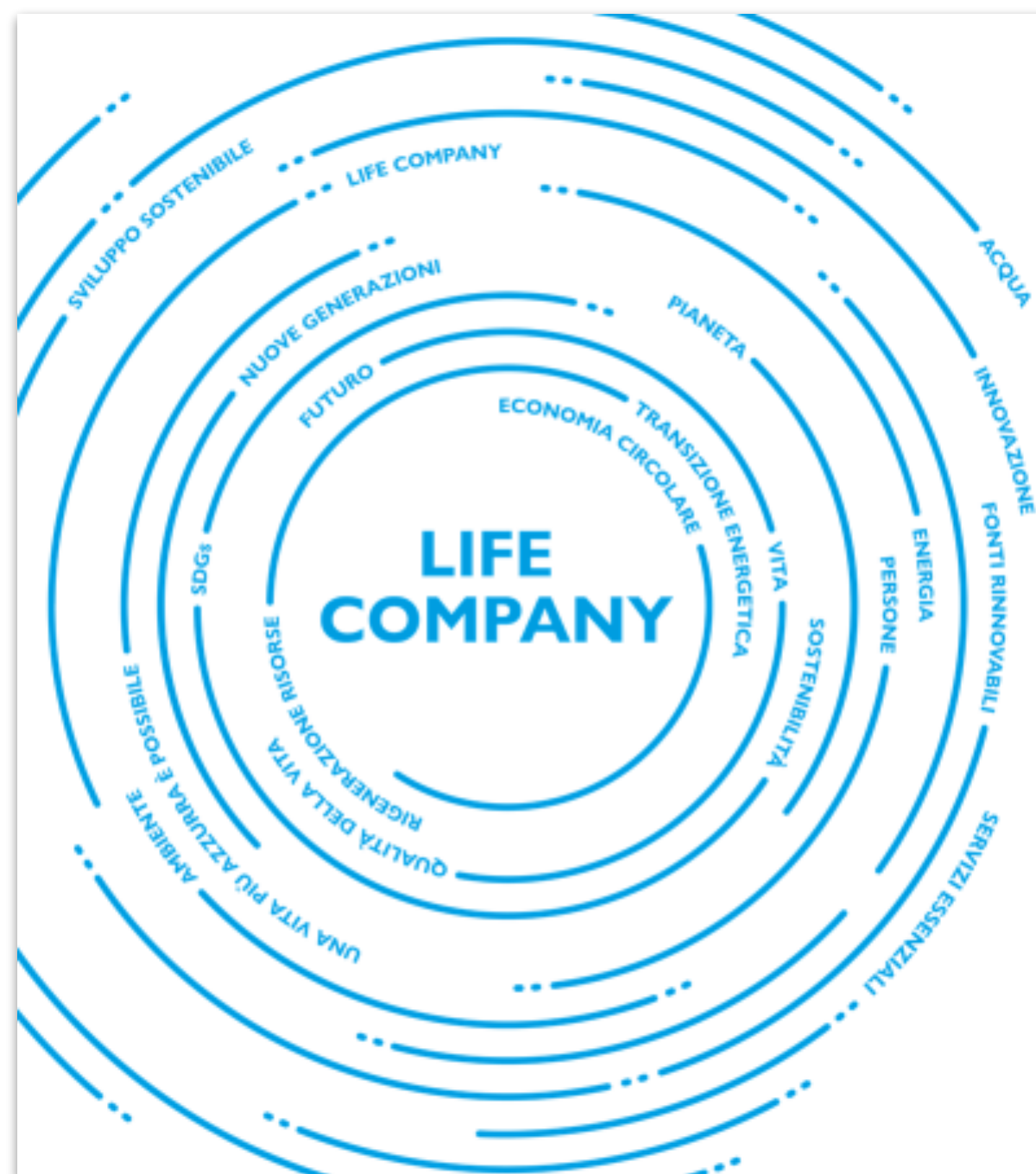


HALF FLINT FINE CULLET



FLINT CULLET

IMPIANTI A2A ASTI



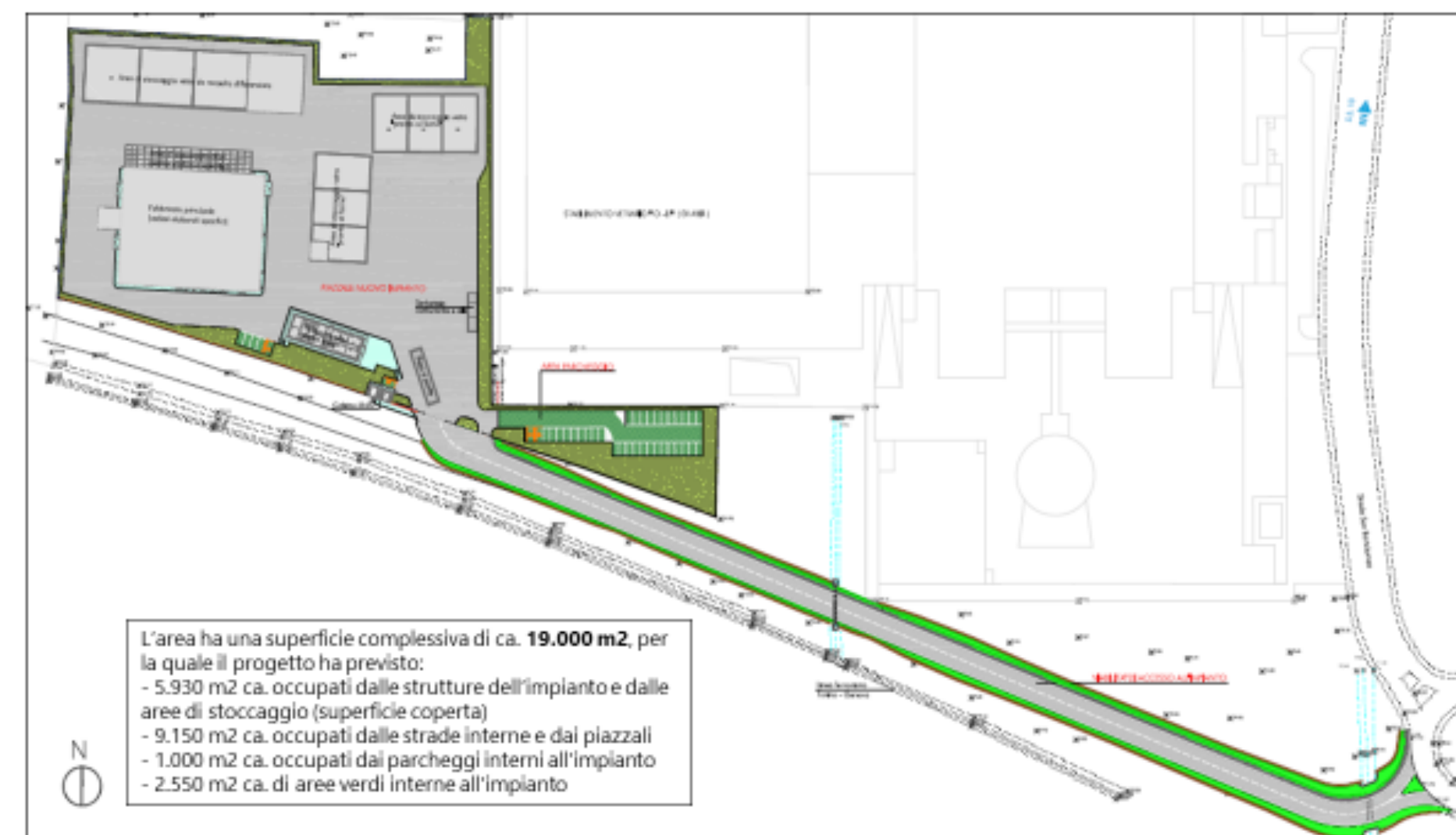
A2A Ambiente

IMPIANTO RECUPERO VETRO ASTI

14 ottobre 2022



IMPIANTO RECUPERO VETRO ASTI – LAY-OUT GENERALE



L'area ha una superficie complessiva di ca. **19.000 m2**, per la quale il progetto ha previsto:
- 5.930 m2 ca. occupati dalle strutture dell'impianto e dalle aree di stoccaggio (superficie coperta)
- 9.150 m2 ca. occupati dalle strade interne e dai piazzali
- 1.000 m2 ca. occupati dai parcheggi interni all'impianto
- 2.550 m2 ca. di aree verdi interne all'impianto

A2A Ambiente





Grazie

Dott. Guido Amato – Presidente Julia Vitrum

Ing. Chiara Ponti – O-I Italy Sustainability Manager